



manažerská akademie

soukromá střední škola

DEN OTEVŘENÝCH DVEŘÍ

na Manažerské akademii

soukromé střední škole v Berouně

Zveme žáky devátých tříd ZŠ a rodiče na dny otevřených dveří do školy, nebo se podle situace sejdem on-line na adrese <http://meet.google.com/vaq-oqqo-cfw>

datum	od	do	forma	S kým můžete diskutovat? Se studenty, vedením, s učiteli předmětů:
25. 11. 2020	10:00	17:00	ve škole nebo on-line	ANJ, MAT, PRA, INT, ČJL
26. 11. 2020	10:00	17:00	ve škole nebo on-line	ANJ, MAT, PRA, ČJL, INT
3. 12. 2020	15:00	17:00	on-line	ANJ, MAT, PRA, INT
10. 12. 2020	15:00	17:00	on-line	ANJ, MAT, PRA, INT, ČJL
17. 12. 2020	15:00	17:00	on-line	ANJ, MAT, PRA, INT
12. 1. 2021	10:00	17:00	ve škole nebo on-line	ANJ, MAT, PRA, INT
13. 1. 2021	10:00	17:00	ve škole nebo on-line	ANJ, MAT, PRA, INT, ČJL



Podmínky pro přijímání žáků:

- Uchazeč podá přihlášku ke studiu na školu do **1. března 2021**
- Podle rozhodnutí ředitelky školy **nebudou uchazeči o studium konat jednotnou přijímací zkoušku**
- Přijímací zkouška na naši školu bude mít formu **přijímacího ústního pohovoru s uchazečem v délce 15 minut**
- **Ústní pohovor** s uchazečem se bude konat ve dnech:
řádny termín: **středa 14. až pátek 16. dubna 2021**
náhradní termín: **středa 21. dubna 2021**



Manažerská akademie, soukromá střední škola, Tovární 66, Beroun

Kmenový obor: 6843M Veřejnosprávní činnost
Studijní obor: 68-43-M/01 Veřejnosprávní činnost

Přehledná tabulka týdenních hodinových dotací pro žáka

Školní vzdělávací program Manažerské akademie účinný od 1. 9. 2009

Povinné všeobecné předměty	1.	2.	3.	4.	Celkem
Český jazyk	2	2	2	2	8
Cizí jazyk 1	5	5	6	6	22
Cizí jazyk 2	3	3	2		8
Člověk a společnost	2	2	2	2	8
Člověk a příroda	2	2			4
Matematika	3	3	2	2	10
Člověk a kultura	2	2	2	2	8
Tělesná výchova	2	2	2	2	8
Informační technologie	2	2	2		6
Ekonomika		2	2		4
Účetnictví			3		3
Právo	2	2	2	5	11
Veřejná správa	2	2	2	5	11
Aplikovaná psychologie				3	3
Zeměpis	2				2
Písemná komunikace a administrativa	3	3	2	1	9
Volitelné předměty			1	2	3
CELKEM	32	32	32	32	128

INFORMACE K MATURITNÍ ZKOUŠCE VE ŠKOLNÍM ROCE 2020/2021

- Zkouška se skládá ze dvou částí:
- **společná** – připravuje CERMAT, **profilová** – připravuje škola

MATURITNÍ ZKOUŠKA	POVINNÉ ZKOUŠKY	NEPOVINNÉ ZKOUŠKY (ŽÁK MŮŽE ZVOLIT MAX. 2 ZKOUŠKY)
SPOLEČNÁ ČÁST	český jazyk a lit. - DT	cizí jazyk
	cizí jazyk, nebo matematika - DT	matematika matematika rozšiřující
PROFILOVÁ ČÁST	český jazyk a lit. PP, ÚZ	další profilové zkoušky z nabídky stanovené ředitelem školy (pokud si žák ve společné části zvolí cizí jazyk jako nepovinnou zkoušku, koná z tohoto jazyka nepovinnou zkoušku i v profilové části)
	cizí jazyk, pokud si žák tento cizí jazyk zvolil ve společné části – PP, ÚZ	
	2 další profilové zkoušky: právo – praktická zkouška veřejná správa – písemná zkouška	

©Martin Krátký 1.A
2019

Ročníkový projekt: Povolání: Advokát



Změny rozvrhu

Rozvrh

Maturita

Ročníkové projekty

Důležité termíny

Konzultační hodiny

Hodnocení

BAKALÁŘI



Emoce i sportovní nadšení



PROČ STUDOVAT NA MA

[více](#)



ZMĚNY ROZVRHU

[více](#)



DŮLEŽITÉ TERMÍNY

[více](#)



HODNOCENÍ

[více](#)



Filip XXX

Hodnocení studenta v období 1. 9. 2020 - 23. 10. 2020

Hodnocení úspěšnosti studijní práce

studium jazyků

ANJ - 77 %

NEJ - 71 %

odborné předměty

VSP - 90 %

PRA - 88 %

INT - 77 %

EKO - 75 %

všeobecné vzdělávací předměty

ČAK - 100 %

ČAP - 95 %

MAT - 60 %

TEV - 100 %

Vysvětlivky:

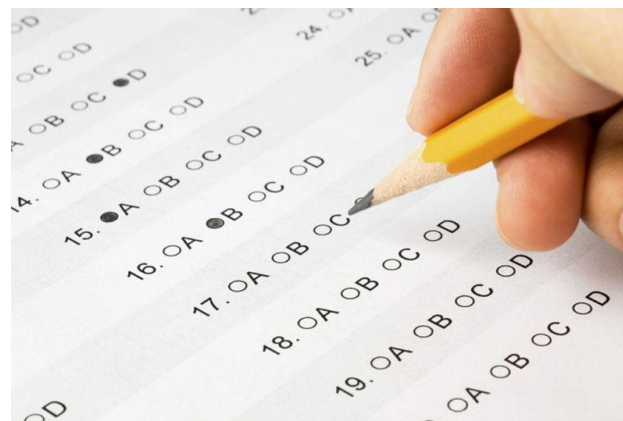
N% - v tomto období *neklasifikován*

X% - předmět není v tomto období vyučován

Milý Filipe,

je tady další školní rok a s ním i další hodnocení. A tvé hodnocení se píše samo. Prostě jednou větou: "Skvělá práce." Ani jedno pochybení, ani jedno zaváhání. Pracuješ skvěle jak ve škole, tak online. Dospělý muž, který jasně ví, co chce. A co víc. V ANJ se dokonce stále zlepšuješ. Trochu možná přitlač v INT, ale jsi chytrý mladý muž, tak myslím, že to nebude problém. Jsem na tebe pyšný jako správný taťka třídní. Přeji ti tedy letos hodně zdaru a sil do dalšího studia. Moc se těším na další setkávání, ať on-line, nebo ještě lépe face to face. Na to se fakt těším neuvěřitelně.

Laďa



Ukázkový test

1. Mezi kterou dvojicí slov je stejný vztah jako mezi slovy ZAHRADA - PLOT?

- (A) řeka - most
- (B) místnost - okno
- (C) kniha - stránka
- (D) balík - obal
- (E) dveře - klika

Text k úlohám 2 až 6 | Když počet návštěvníků kin už v roce 1998 převýšil všechna očekávání a oproti roku 1997 se více než zdvojnásobil, mírný meziroční nárůst lze očekávat i v roce 1999. U každého tvrzení rozhodněte, zda vyplývá z uvedeného textu

2. V roce 1999 zřejmě navštíví kina nejméně diváků za poslední tři roky.

- (A) ano
- (B) ne

3. Roční počty návštěvníků kin se v posledních letech mění jen nepatrně.

Projekt EDISON







The Bournemouth School of English

Accredited by the
BRITISH
COUNCIL

ENGLISHUK



KEEP CLEAR









manažerská
akademie
kromá střední škola

www.novamaturita.cz

lidinska@centrum.cz

www.maberoun.cz